

## Konzept 2023

### Mittagbetreuung in der Mittelschule Altach durch die Offene Jugendarbeit Altach



Erstellt von Frau MAS Nicole Beck, Leitung Offene Jugendarbeit Altach

Stand 12/2023

## Inhalt

Vorwort Obfrau Ausschuss Kinder, Schule und Jugend.....	3
Vorwort Direktor Neue Mittelschule Altach .....	4
Vorwort Leiterin Offene Jugendarbeit Altach .....	5
Einleitung .....	6
Kontaktdaten .....	7
Team der Offenen Jugendarbeit Altach .....	7
Zusammenarbeit mit anderen Einrichtungen und deren Unterstützung .....	8
Ablauf Mittagsbetreuung .....	10
Regeln in der Mittagsbetreuung.....	12
Unsere fachlichen Grundlagen .....	12
Methoden und professionelles Handeln .....	14
AUVA.....	14

## Vorwort Obfrau Ausschuss Kinder, Schule und Jugend

Es freut mich, dass in unserer doch nicht mehr so kleinen Gemeinde die verschiedenen Institutionen und handelnden Personen so gut zusammenspielen.

Dies zeigt sich beispielsweise sehr gut an der Zusammenarbeit zwischen Schule und Offener Jugendarbeit – während die Erstklässler der Mittelschule im Herbst dem ersten Besuch im Jugendtreff entgegenfieberten, sind die Mitarbeiter\*innen der OJA Altach ab September täglich in der Mittagsbetreuung der Mittelschule aktiv. Sie haben hier neben ihrer Betreuungsaufgabe auch die Möglichkeit, Kontakt zu den Schüler\*innen aufzubauen und wenn notwendig „Jugendarbeit“ zu leisten. Und auch im Rahmen verschiedenster Projekte in der Mittelschule gibt es immer wieder Berührungspunkte zwischen Schüler\*innen und dem Jugendteam aus dem BackUp#1.

Diese Verbindung von Betreuung und Jugendarbeit in der Mittagsbetreuung ist etwas nicht Selbstverständliches, aber es funktioniert sehr gut und kommt unseren Schüler\*innen zugute. Und auch die Mitarbeiter\*innen der Jugendarbeit haben dadurch die Möglichkeit, auch außerhalb des Jugendtreffs mit den Jugendlichen in Kontakt zu treten.

Mit der Ausarbeitung dieses umfangreichen Konzeptes – von der Darstellung der Abläufe ab der Anmeldung per School Fox über die klassenweise farbliche Einteilung beim Essen bis hin zum Angebot eines abwechslungsreichen Freizeit- oder auch Ruheangebot für die in der Betreuung stehenden Schüler\*innen – hat Nicole Beck, die Leiterin der OJA gezeigt, dass dieser Bereich bei Ihr und Ihrem Team in den richtigen Händen liegt.

Ich freue mich, dass Nicole und Ihr OJA-Team Sandra, Petra und Thomas sich hier so für unsere Schüler\*innen und Jugendlichen einsetzen und sage Danke für die gute Zusammenarbeit zwischen OJA, Politik und natürlich auch der Mittelschule mit Dir. Micha Warth.



VB Susanne Knünz-Kopf, Obfrau Ausschuss Kinder, Schule und Jugend

## Vorwort Direktor Neue Mittelschule Altach

Als Direktor der Mittelschule in Altach ist es mir eine Freude, an dieser Stelle ein kurzes Vorwort zur Mittagsbetreuung für die Schüler\*innen der Mittelschule Altach zu schreiben. Der Weg zur Ganztageschule, den mein Vorgänger Direktor Edgar Natter 2012 begonnen hat, hat sich mittlerweile bewährt und über die Jahre bestätigt. Mehr noch, wir sehen seit vielen Jahren, dass sich das Angebot der Mittagsbetreuung zunehmender Beliebtheit erfreut und von den Eltern sehr geschätzt wird. Dies liegt zum einen sicher am gesunden und guten Essen, andererseits aber auch an der guten Führung durch die Leiterin Nicole Beck.

Frau Beck hat sich selbst durch große Herausforderungen, die Corona ihr und ihrem Team gestellt hat, nicht unterkriegen lassen. Sie hat verantwortungsvolle Hygienekonzepte ausgearbeitet und setzt dies auch gewissenhaft um. Räumlich stoßen wir mittlerweile an Grenzen und suchen auch hier schon nach zukunftsorientierten Lösungen. Aber nicht nur im Bereich der Mittagsbetreuung funktioniert die Zusammenarbeit sehr gut. Auch in ihrer Freizeit ist die offene Jugendarbeit in Altach ein geschätzter Ansprechpartner für unsere Jugendlichen. Hier können sie in den schön gestalteten Räumlichkeiten über ihre Themen sprechen und finden mit ihren Problemen und Nöten hier auch verständnisvolle Zuhörer.

Wir sind gerade in der Planung der Mobbingpräventionsworkshops, bei denen das Jugendteam zu unseren Schüler\*innen kommt, um mit verschiedenen Klassen dieses Thema aufzugreifen. Ebenso sind wir am Planen, wie eine zukünftige Freizeitbetreuung in Kooperation mit der Schule aussehen könnte. Ich freue mich auf jeden Fall auf die weitere Zusammenarbeit mit der Jugendleiterin Nicole Beck und ihrem Team.

Danken möchte ich an dieser Stelle auch der Gemeinde Altach, allen voran Susanne Knünz-Kopf, die uns immer bestens unterstützt, sodass wir nicht nur gute Ideen haben, sondern diese auch umgesetzt werden können.



A handwritten signature in black ink that reads "Micha Warth".

Micha Warth, Direktor Mittelschule Altach

## Vorwort Leiterin Offene Jugendarbeit Altach

Dass die offene Jugendarbeit zuständig ist für die Mittagsbetreuung war für mich zu Beginn neu. Ich sehe die Mittagsbetreuung als einen „familiären“ Lebensraum, in welchem die Kinder/Jugendlichen individuelle soziale Erfahrungen sammeln dürfen. Die Gestaltung der gemeinsamen Zeit ist abgestimmt auf die Bedürfnisse der Kinder/Jugendlichen.

Die Zeit in der Mittagsbetreuung ist per se daher nicht arbeitsbetont, stattdessen stehen Entspannung und Erholung, freie Aktivität und Kommunikation im Vordergrund. Die Kinder/Jugendliche lernen in unterschiedlichen Situationen und bei verschiedenen Beschäftigungen soziale Bindungen einzugehen und ihre Freizeit sinnvoll zu gestalten. Die Anregung zu den Aktivitäten geht in der Regel von den Kindern/Jugendlichen aus.

Dem Bedürfnis nach Ruhe und Rückzug versuchen wir im Rahmen der räumlichen Möglichkeiten entgegenzukommen. Die Kinder sollen sich wohlfühlen. Um dem natürlichen Bewegungsdrang nachzukommen, können die Kinder/Jugendlichen den Außenbereich/die Turnhalle im Beisein der Offenen Jugendarbeit für sich nutzen. Der Außenbereich/Die Turnhalle der Mittagsbetreuung bieten zahlreiche Möglichkeiten, wie z.B. Tischtennis, Schach, Ballspiele etc. Die Mittagsbetreuung besitzt ein großes Sortiment an Spielgeräten indoor wie outdoor.

Im Rahmen der Mittagsbetreuung haben die Kinder/Jugendlichen den ersten Kontakt mit der Offenen Jugendarbeit Altach. Durch die kontinuierliche gemeinsame Zeit lernen die Kinder/Jugendlichen das Team der Offenen Jugendarbeit sowie deren Angebote wie Offener Betrieb, Mobile Jugendarbeit, Projekte, Workshops usw. kennen. Die Zielgruppe Kinder/Jugendliche der Mittagsbetreuung geht einher mit der Zielgruppe der Offenen Jugendarbeit.

In Bezug auf das Erwachsenen werden sieht sich das Team der Offenen Jugendarbeit Altach als wichtige Ressource, die niederschwellig in Anspruch genommen werden kann!



A handwritten signature in black ink, appearing to be 'Nicole Beck'.

MAS Nicole Beck, Leiterin Offene Jugendarbeit Altach

## Einleitung

Seit dem Schuljahr 2012/2013 wird an der Mittelschule Altach die Mittagsbetreuung durch das Team der Offenen Jugendarbeit Altach durchgeführt. Dieses Angebot wird immer öfter von Eltern/Erziehungsberechtigten in Anspruch genommen. Die Zahlen der zu betreuenden Kinder /Jugendlichen steigen jährlich. Die Eltern/Erziehungsberechtigten werden durch das Angebot der Mittagsbetreuung entlastet und unterstützt.

Folgende Grafik macht transparent, wie sich die Auslastung der Mittagsbetreuung (Essen in der Woche) in den letzten Jahren (seit 2019 dokumentiert) gestaltet hat.

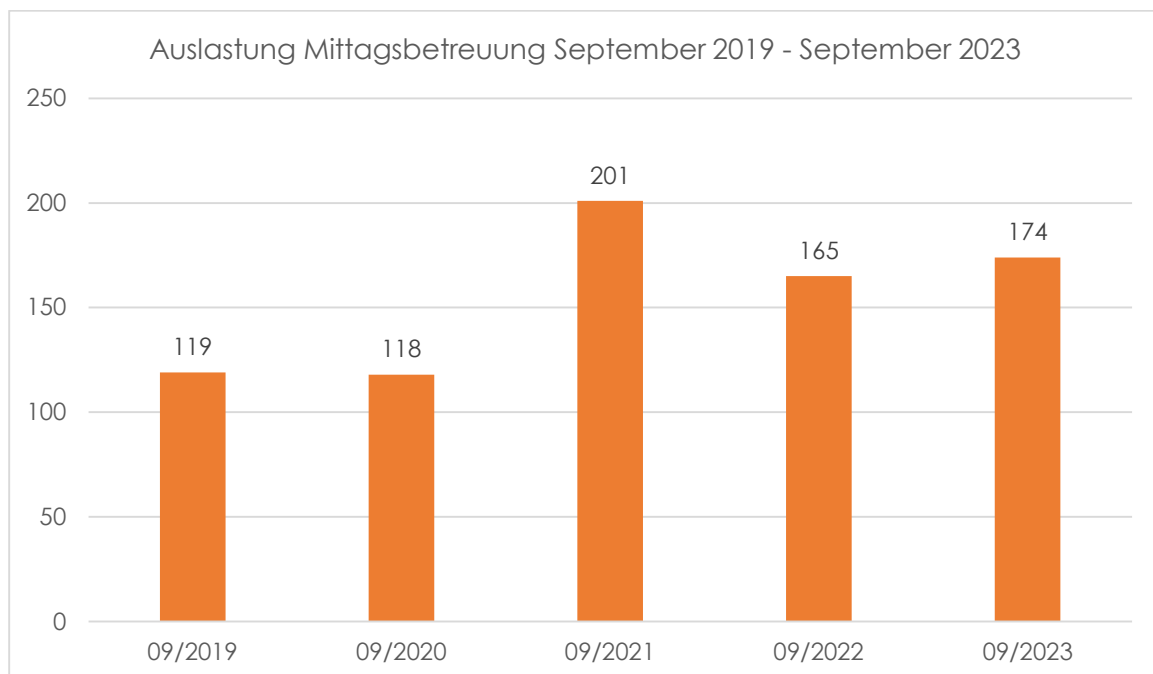


Abbildung 1: Auslastung 2019-2023, eigene Ausarbeitung

Seit dem Kalenderjahr 2019 wird die Auslastung in der Mittagsbetreuung dokumentiert. Zu Beginn des Semesters werden die Anmeldungen, pro Woche, erfasst. Gestartet wurde im September 2019.

## Kontaktdaten

Die Mittagsbetreuung wird seit dem Jahr 2012/2013 von der Offene Jugendarbeit Altach durchgeführt. Die Offene Jugendarbeit Altach ist ein Bereich des Sozialzentrums Altach, welches im Jahr 1997 gegründet wurde, und ist in diesem verankert.

### Geschäftsführung

Mag. Christoph Sutter

Anschrift

Sozialzentrum Altach

Achstraße 8, A-6844 Altach

Telefon

05576/7172-200

E-Mail

christoph.sutter@altach.at

Leitung OJA Altach

MAS Nicole Beck

Telefon

05576/7172-220, 0664/88910160

E-Mail

nicole.beck@altach.at

## Team der Offenen Jugendarbeit Altach



Von links nach rechts; Sandra Mathis (nicht mehr im Team), Petra Koschar, Nicole Beck, Thomas Besch

Des Weiteren wird das Team der Offenen Jugendarbeit in der Mittagsbetreuung von Praktikant\*innen, dem freiwilligen Sozialjahr (SBOV), sowie von Frau Conny Hotz, Leiterin des interkultureller Eltern-Kind-Treffs „Pinocchio“ unterstützt.

Von allen beteiligten Personen liegt ein Strafregisterauszug (inklusive der Strafregisterbescheinigung erweitert auf die Kinder- und Jugendfürsorge) vor. Des Weiteren ist ein unterschriebener Verhaltenskodex im Rahmen des Schutzkonzeptes beim Personalwesen hinterlegt.

### Zusammenarbeit mit anderen Einrichtungen und deren Unterstützung

In folgendem Diagramm wird ersichtlich, mit welchen Einrichtungen die Offene Jugendarbeit Altach im Rahmen der Mittagsbetreuung in der Mittelschule Altach zusammenarbeitet und wie diese Unterstützung die Offenen Jugendarbeit Altach unterstützen.

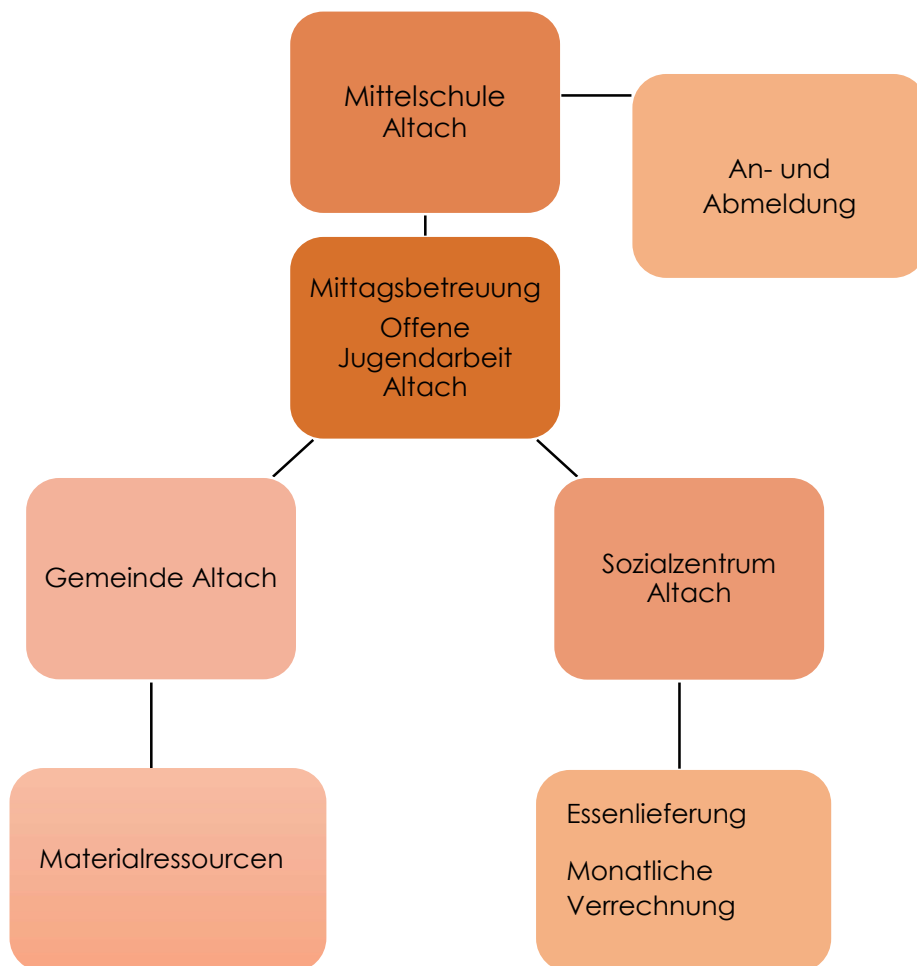


Abbildung 2: Diagramm Zusammenarbeit-Einrichtungen-Unterstützung, eigene Ausarbeitung



Die An- und Abmeldung zur Mittagsbetreuung erfolgt über das Sekretariat der Mittelschule Altach. Eine Abmeldung von der Mittagsbetreuung ist jeweils zum Monatsletzten unter Einhaltung einer einwöchigen Kündigungsfrist möglich. Für die An- und Abmeldung gibt es ein eigens erstelltes Formular. Am Beginn des Schuljahres wird ein Informationsschreiben an die Eltern/Erziehungsberechtigten versendet. In diesem Schreiben wird die Mittagsbetreuung durch die Offene Jugendarbeit Altach transparent gemacht.

Das Essen wird frisch und direkt aus dem Sozialzentrum Altach in die Mittelschule geliefert. Das Küchenteam ist stets bemüht, für die Kinder/Jugendlichen aus vielen regionalen und biologischen Produkten eine ausgewogene Mahlzeit zuzubereiten. Seit 2019 nimmt das Sozialzentrum Altach an der Zertifizierung „Vorarlberg am Teller“ Teil. Selbstverständlich nimmt die Küche im Sozialzentrum Altach gerne Rücksicht auf Vegetarier und Kinder, die kein Schweinefleisch essen. Jedoch wird um Verständnis gebeten, dass für Kinder mit Allergien oder anderen Sonderkostformen aus organisatorischen und logistischen Gründen keine Rücksicht genommen werden kann. Die Eltern/Erziehungsberechtigten werden in einem Informationsschreiben darauf hingewiesen. Die Eltern/Erziehungsberechtigten werden in diesem Fall gebeten, ihrem Kind eine entsprechende Verpflegung mitzugeben. Es liegt in der Eigenverantwortung der Eltern/Erziehungsberechtigten sich mittels Speiseplans, der online zur Verfügung steht, über das tägliche Essensangebot in der Mittagsbetreuung zu informieren.

Die monatliche Abrechnung erfolgt durch das Sozialzentrum Altach. Die Leitung der Offenjugendarbeit erstellt eine Monatsliste und vermerkt in dieser die fehlenden Kinder/Jugendlichen in der Mittagsbetreuung. Bei einer frühzeitigen Abmeldung bis 09:00 kann das Essen in der Küche abbestellt werden und wird den Eltern/Erziehungsberechtigten nicht in Rechnung gestellt. Was den Eltern/Erziehungsberechtigten jedoch bei einer kurzfristigen Abmeldung in Rechnung gestellt wird, sind die Betreuungsstunden. Die Begründung liegt darin, dass das Personal schon eingeteilt ist. Unentschuldigtes Fehlen muss bezahlt werden. Die Rechnung über die Kosten für die Mittagsbetreuung erfolgt monatlich. Bei der monatlichen Abrechnung wird dann die Summe der Essen mit den gelieferten Essen verglichen und gegebenenfalls korrigiert. Die Tarife sind auf der Homepage des Sozialzentrum Altach einsehbar.

Bei den materiellen Ressourcen (Geschirr, Besteck, Stühle, Tische usw.) kann sich die Offene Jugendarbeit an die Gemeinde Altach wenden.

## Ablauf Mittagsbetreuung

Die Offene Jugendarbeit führt die Mittagsbetreuung in der Mittelschule Altach durch. Im Folgenden werden die Betreuungszeiten transparent gemacht.

Montag	Dienstag	Mittwoch	Donnerstag
12:00-12:30 Vorbereitung Mittagsbetreuung	12:00-12:30 Vorbereitung Mittagsbetreuung	12:00-12:30 Vorbereitung Mittagsbetreuung	11:00-11:30 Vorbereitung Mittagsbetreuung
12:30-13:15 Essen	12:30-13:00 Gruppe 1 – Essen Gruppe 2 – Aktivitäten im Rahmen des sozialpädagogischen Ansatzes	12:30-13:15 Essen	12:30-13:00 Gruppe 1 – Essen Gruppe 2 - Aktivitäten im Rahmen des sozialpädagogischen Ansatzes
13:15-13:40 Aktivitäten im Rahmen des sozialpädagogischen Ansatzes	13:10-13:40 Gruppe 2 – Essen Gruppe 1 – Aktivitäten im Rahmen des Sozialpädagogischen Ansatzes	13:15-13:40 Aktivitäten im Rahmen des sozialpädagogischen Ansatzes	13:10-13:40 Gruppe 2 – Essen Gruppe 1 – Aktivitäten im Rahmen des Sozialpädagogischen Ansatzes

Abbildung 3: Übersicht derzeitige Einteilung Mittagsbetreuung, eigene Ausarbeitung

- Jeden Freitag bekommt die Offene Jugendarbeit Altach per E-Mail von der Mittelschule Altach eine Anwesenheitsliste für die kommende Kalenderwoche. Von Seiten des Sozialzentrums wird für jeden Tag eine Anwesenheitsliste ausgedruckt und bis spätestens Freitag Mittag ins Büro der OJA gelegt. Der Speisplan für den Mittagstisch Kinder & Schüler wird ebenfalls ausgedruckt und abgelegt. Die Anzahl der täglichen Essen für die kommende Kalenderwoche wird von der Mittelschule an die Küche im Sozialzentrum gemeldet.
- Die Leitung der Offenen Jugendarbeit ist in der Gruppe *Mittagsbetreuung* der App School Fox. Hier können die Eltern/Erziehungsberechtigten ihre Kinder kurzfristig (Krankheit, schulfrei, usw.) von der Mittagsbetreuung abmelden. Die Leitung gibt die Änderung per E-Mail an die Küche weiter. Entschuldigungen werden in der Anwesenheitsliste mit „E“, unentschuldigte Fehlen mit „F“ transparent gemacht.
- Die einzelnen Klassen wurden vom Team der Offenen Jugendarbeit farblich eingeteilt. Die Kinder/Jugendlichen haben Tischkarten mit ihrem Namen entsprechend der Klassenfarbe bekommen und sitzen im Klassenverband nebeneinander.

- Am Dienstag sowie am Donnerstag wird aufgrund der hohen Teilnehmer:innenzahlen die Gruppe geteilt. Zuerst essen die 1. und 2. Klassen, dann findet ein Wechseln statt und dann werden die 3. und 4. Klassen verköstigt.
- Das Team der Offenen Jugendarbeit Altach findet sich immer eine halbe Stunde vor Beginn in den Räumlichkeiten der Mittagsbetreuung ein. Es wird alles vorbereitet. Es erfolgt die Zuteilung zu den Tischen, Besteck wird aufgelegt, Wasser wird den Kindern/Jugendlichen am Platz bereitgestellt. Industriegeschirrspüler eingeschaltet.
- Das Essen wird vom Sozialzentrum in Wärmeboxen in die Mittelschule geliefert. Jeden Mittwoch wird die Solltemperatur regelmäßig kontrolliert. Falls zu wenig Essen vorhanden ist, kann die Offene Jugendarbeit in der Küche des Sozialzentrums anrufen und es wird nochmals Essen nachgeliefert.
- Die Kinder/Jugendlichen kommen durch den Seiteneingang vom Pausenhof in die Mittagsbetreuung.
- Das Handy darf erst nach dem Essen wieder benutzt werden. Wichtige Eltern An- und Rückrufe dürfen getätigt werden. Das Team der Mittagsbetreuung informiert die Kinder und Jugendlichen, wenn sie ihre Handys wieder benützen dürfen.
- Die Kinder/Jugendlichen werden nach Klassen aufgerufen, ihre Suppe, dann Hauptspeise, Salat und Nachtisch zu holen.
- Nach dem Essen werden die Kinder/Jugendlichen angehalten, ihr benutztes Geschirr und Besteck an der Essensausgabestelle zu deponieren.
- Gemeinsam wird gewartet, bis jede/jeder Einzelne fertig ist mit Essen. Im Anschluss haben die Kinder/Jugendlichen die Möglichkeit in/auf den/die Turnsaal/Tribüne zu gehen. Es besteht aber auch die Möglichkeit, in den Räumlichkeiten der Mittagsbetreuung zu bleiben und dort zu spielen, Hausübungen zu machen oder dergleichen. Seit September 2023 haben wir in der Mittagsbetreuung eine zusätzliche Chillecke installiert. Die Betreuungspersonen teilen sich auf, damit beide Gruppen betreut werden.

- Ab 13:40 dürfen die Kinder/Jugendlichen die Mittagsbetreuung verlassen. Auf dem Pausenhof befindet sich zu dieser Uhrzeit schon eine Lehrperson.

### Regeln in der Mittagsbetreuung

Zu jedem Semesterbeginn werden den Kindern/Jugendlichen die geltenden Regeln transparent gemacht. Die Regeln für die Mittagsbetreuung lauten wie folgt:

- Wir begegnen uns freundlich und grüßen uns!
- Die Handys bleiben nicht auf dem Tisch und sind auf lautlos geschaltet.
- Jede/Jeder räumt sein Geschirr selber weg.
- Damit keine Unfälle passieren, darf nicht gerannt, gedrängelt und getobt werden.
- Die Mittagsbetreuung darf erst um 13:40 verlassen werden – ausgenommen bei Informationen durch Lehrpersonen und/oder Eltern/Erziehungsberechtigte.
- Einkaufen beim Spar usw. vor oder während der Mittagsbetreuung ist untersagt.
- Bei Nichteinhaltung der Regeln werden die Eltern/Erziehungsberechtigten informiert. Ebenfalls ergeht eine Information an die Direktion.

In Bezug auf die geltenden Regeln arbeitet die Offene Jugendarbeit Altach sehr eng mit Mittelschul-Direktor Micha Warth sowie den Klassenvorständen zusammen. Wiederholte Regelbrüche, die den Ablauf der Mittagsbetreuung stören, können direkt gemeldet werden. Der Direktor wird in Folge mit dem Kind/Jugendlichen ein Gespräch führen. Sollte sich die Situation und/oder das Verhalten nicht ändern, werden die Eltern/Erziehungsberechtigten darüber in Kenntnis gesetzt. Wenn sich die Situation auch dann nicht ändert, kann das Kind der/die Jugendliche als letzte Konsequenz von der Mittagsbetreuung für eine befristete Zeit/komplett verwiesen werden.

### Unsere fachlichen Grundlagen

Gemäß dem Qualitätshandbuch der Offenen Jugendarbeit in Österreich können folgende fachlichen Grundlagen transparent gemacht werden.

- Ethik und Profession

Für die fachliche Grundlage orientiert sich die Offenen Jugendarbeit Altach an ethischen Prinzipien und Standards. Die Offene Jugendarbeit bekennt sich zu den Menschenrechten, sozialen Grundrechten, UN-Kinderrechtskonvention. Vorrangig steht das Kindeswohl an erster Stelle.

- Mandate Offene Jugendarbeit

Wir sehen uns in einer vermittelnden Rolle in der Mittagsbetreuung, sprich wir geben, wenn gewünscht Interessen, Bedürfnisse, Anregungen, Wünsche, aber auch suboptimale Situationen der Kinder/Jugendlichen an die Direktion weiter. Des Weiteren stehen wir bedarfsorientiert mit den Eltern/Erziehungsberechtigten in Kontakt. Das Team der Offenen Jugendarbeit ist offen für individuelle Austauschgespräche mit Eltern/Erziehungsberechtigten. Zum Wohl der Kinder/Jugendliche übernimmt das Team der Offenen Jugendarbeit eine vermittelnde Rolle.

- Arbeitsprinzipien

Folgende Arbeitsprinzipien im Rahmen der Mittagsbetreuung können transparent gemacht werden: Akzeptierende Grundhaltung, Beziehungskontinuität, Diversität, Inklusion, Geschlechtergerechtigkeit, Offenheit, Parteilichkeit, Partizipation, Transparenz, Vertraulichkeit, Anonymität (Ausnahme: Weitergabe von strafrechtlich relevanter Information an Polizei oder die Kinder- und Jugendhilfe, wenn das Kindeswohl nicht mehr gesichert ist).

- Fachliche Orientierung

Die Kinder/Jugendlichen stehen im Rahmen der Subjekt- und Lebensweltorientierung im Mittelpunkt. Die Offenen Jugendarbeit soll die Kinder/Jugendlichen zu einer selbstbestimmten und eigenverantwortlichen Lebensführung befähigen. Die Ressourcenorientierung steht vor der Defizitorientierung, die Potentiale der Kinder/Jugendlichen werden gefördert. Durch den Empowerment Ansatz wird die Hilfe zur Selbsthilfe sowie die Ermächtigung zum eigenen Handeln angeregt.

- Erwerb von Sozialkompetenz

Die Kinder/Jugendliche werden dahingehend gefördert, dass ein rücksichtvoller Umgang miteinander stattfinden kann. Die Akzeptanz dem anderen gegenüber wird gefördert. Die Kinder/Jugendlichen werden in der gegenseitigen Rücksichtnahme untereinander befähigt. Das Wir-Gefühl wird gefördert. Das Team der Offenen Jugendarbeit Altach verfolgt den Ansatz der Erziehung zur Selbstständigkeit.

- Kognitiver Bereich

Das Team der Offenen Jugendarbeit fördert die Kinder/Jugendlichen dahingehend, dass sie eigenverantwortliches Handeln erlernen. In der Mittagsbetreuung besteht die Möglichkeit, dass die Kinder/Jugendlichen ihre Hausaufgaben machen, sie besitzen das Wissen, dass sie nur eine gewisse Zeit im Rahmen der Mittagsbetreuung haben. Arbeitshaltung sowie Arbeitsweise kann gefördert und erlernt werden. Das Team der Offenen Jugendarbeit bietet individuelle Hilfestellung an.

- Kreativ Bereich

Die Offene Jugendarbeit hat in der Mittagsbetreuung Buntstifte, Papier, Kleber und Scheren im Kasten deponiert. Die Kinder/Jugendlichen können in ihrer Eigenverantwortung die zur Verfügung gestellten Ressourcen nutzen. Hier kommt der Ansatz Unterstützung zur freien Arbeit zum Zuge. Eigene Ideen können verwirklicht werden.

- Motorischer Bereich

In Bezug auf den Motorischen Bereich, die Körperwahrnehmung hat die Mittagsbetreuung Zugriff auf diverse Outdoor-Spielmaterialien (Stelzen, Balanceboard, Wägile usw.). Durch die Nutzung des Pausenhofs ist das Bewegungsangebot im Freien gewährleistet. Der Turnsaal der Mittelschule darf ebenfalls durch die Mittagsbetreuung genutzt werden. Es ist der OJA Altach erlaubt, die Turngeräte zu verwenden, wenn die Mitarbeiterin Petra Koschar im Dienst ist. Sie war vor ihrer Zeit in der Offenen Jugendarbeit Turnlehrerin in der Mittelschule Altach. Die Offene Jugendarbeit hat in einem Wagen diverse Spielgeräte (Fußball, Federball, Volleyball, Basketball usw.)

### Methoden und professionelles Handeln

Im Folgende werden die Methoden der Offenen Jugendarbeit Altach bezugnehmend auf die Mittagsbetreuung transparent gemacht. Diese gehen wieder mit dem Qualitätshandbuch der Offenen Jugendarbeit in Österreich konform. Die Methoden sind überprüfbare Handlungen oder Vorgehensweise, um die Ziele der Mittagsbetreuung zu erreichen. Die Ziele lassen sich wie folgt beschreiben. Die Kinder/Jugendlichen sollen sich im Setting der Mittagsbetreuung wohlfühlen. Es wird darauf geachtet, dass eine gesunde Balance zwischen Lern- und Erholungsphasen stattfinden kann. Die soziale Kompetenz wird gefördert und gestärkt. Es wird eine angenehme, vielfältige Atmosphäre geschaffen. Durch sehr viele Spielmöglichkeiten, indoor sowie outdoor wird den Kindern Raum gegeben, sich sowohl im sozialen, kognitiven, kreativen als auch motorischen Bereich zu entfalten. Es kann auf die individuellen Bedürfnisse und Wünsche eingegangen werden, z. B. Hilfestellung bei den Hausaufgaben. Durch die Nutzung der Turnhalle sowie des Pausenhofs bietet die Mittagsbetreuung den Kindern/Jugendlichen die Möglichkeit, sich auszutoben, dem Bewegungsdrang kann nachgegangen werden. Es gibt aber auch die Möglichkeit sich zurückziehen und zu chillen. Neben den fachlichen Grundlagen ist es uns sehr wichtig, dass die Kinder/Jugendlichen in ihrer Ganzheitlichkeit gefördert werden und jedes einzelne Kind, jeder Jugendliche, sich bei uns wohlfühlt.

### AUVA

Sollte sich im Rahmen der Mittagsbetreuung ein Unfall ereignen, ist die Offene Jugendarbeit Altach neben der Erbringung der Ersten Hilfe verpflichtet, den Unfall zu melden. Es sind ausgedruckte Leerformulare für die Unfallmeldung für

Schüler/Schülerinnen gemäß §363 Abs.4 des allgemeinen Sozialversicherungsgesetz (ASVG)im Kasten der Mittagsbetreuung deponiert.

„(4) Die im § 8 Abs. 1 Z 3 lit. h, i und l genannten Schulen, Lehranstalten, Universitäten und institutionellen Kinderbetreuungseinrichtungen haben jeden Unfall im Sinne des § 175 Abs. 4 oder 5 bzw. § 176 Abs. 1 Z 11 oder 12, durch den eine nach § 8 Abs. 1 Z 3 lit. h, i oder l unfallversicherte Person getötet oder körperlich geschädigt worden ist, längstens binnen fünf Tagen dem zuständigen Träger der Unfallversicherung auf einem von diesem aufzulegenden Vordruck in dreifacher Ausfertigung zu melden.“ Auf die gleiche Weise haben die meldepflichtigen Stellen die Berufskrankheit eines nach § 8 Abs. 1 Z 3 lit. h, i und l in der Unfallversicherung Teilversicherten binnen fünf Tagen nach dem Beginn der Krankheit (§ 120 Z 1) dem zuständigen Träger der Unfallversicherung zu melden. (Quelle: <https://www.ris.bka.gv.at/eli/bgbl/1955/189/P363/NOR40121056>) Es werden unverzüglich die Eltern/Erziehungsberechtigt sowie die Direktion informiert. Eine Liste der Kontaktnummern-, ist – entsprechend den Bestimmungen der DSGVO - in einem verschließbaren Schrank in den Räumen der Mittagsbetreuung deponiert.

### Schutzkonzept

Seit Dezember 2023 gibt es in der OJA Altach ein Schutzkonzept, in welchem die Mittagsbetreuung verankert ist. Das Schutzkonzept ist auf unserer Homepage zu finden:

<https://kinderbetreuung.altach.at/schuelerbetreuung/standorte/mittagsbetreuung-mittelschule/>